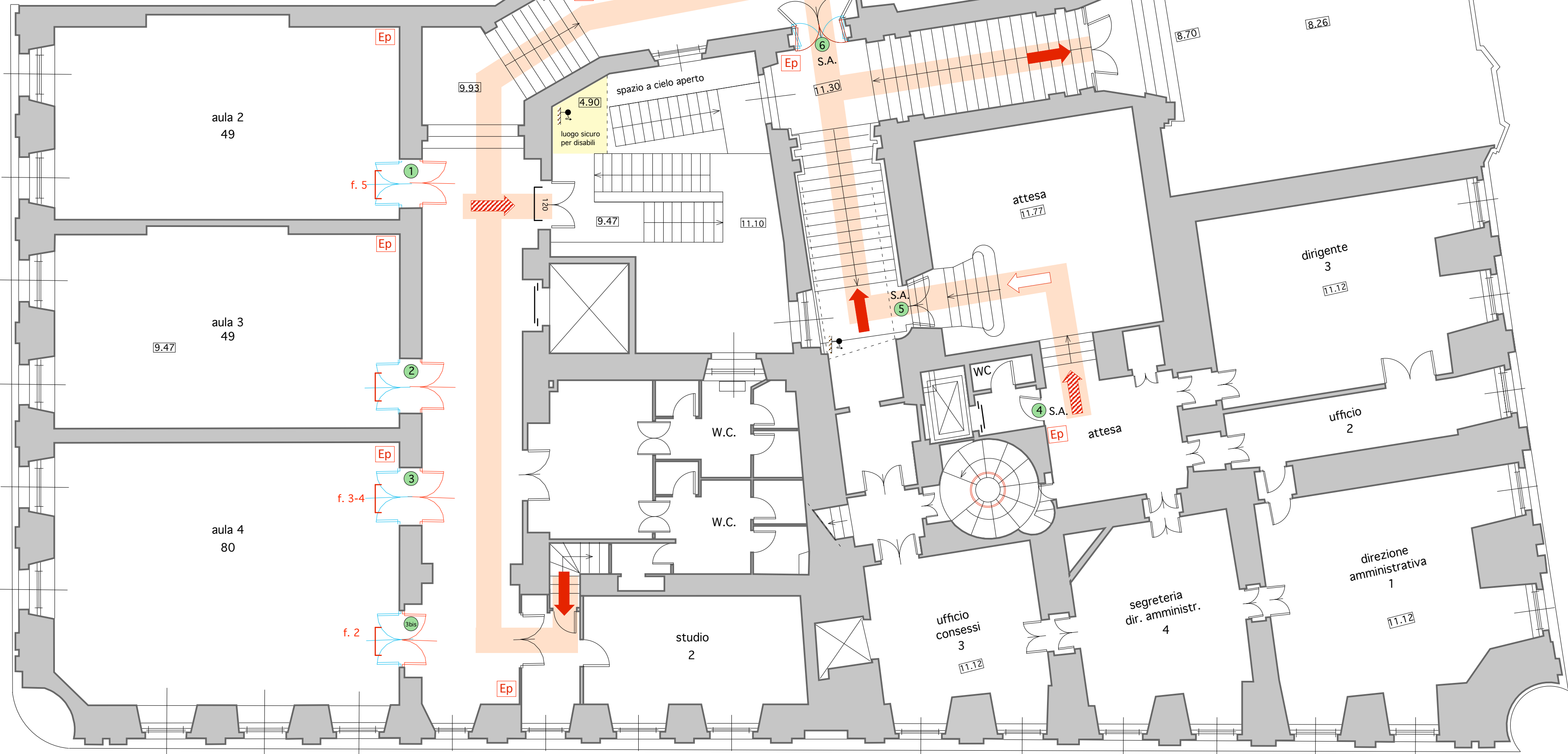




ECONOMATO PIANO AMMEZZATO



- Legenda:
- Ec** estintore portatile a CO2
  - Ep** estintore a polvere
  - Es** estintore a saclon
  - pt : porta tagliafuoco REI 120
  - REI V.:** porta Rei Vetro
  - parti esistenti
  - parti da sostituire o ricostruire
  - parti da demolire o eliminare
  - maniglione antipanco
  - porta REI
  - via d'uscita orizzontale
  - via d'uscita verso l'alto
  - via d'uscita verso il basso
  - parete REI da realizzare
  - parete REI esistente
  - chiusino idrante sottosuolo
  - attacco autopompa vigili del fuoco
  - idrante a muro con tubazione flessibile a lancia
  - luogo sicuro per disabili da realizzare
  - porte storiche
  - porte non storiche

MODULI DI USCITA N° 5
POSSIBILITA' DI USCITA PER 300 persone
MASSIMO AFFOLLAMENTO 208 persone

STATO ATTUALE				PROGETTO		
N° Porta	Porte Storiche	Tipologia porta	Dimensioni	Tipologia porta	Dimensioni	Descrizioni Interventi
1	SI	Legno	147x295	LEGNO	147x295	Invertire senso di apertura e spostare cardini indietro più maniglione
2	SI	Legno	147x295	LEGNO	147x295	Invertire senso di apertura e spostare cardini indietro più maniglione
3	SI	Legno	147x295	LEGNO	147x295	Invertire senso di apertura e spostare cardini indietro più maniglione
3 bis	SI	Legno	147x295	LEGNO	147x295	Invertire senso di apertura e spostare cardini indietro più maniglione
4	SI	Legno	88x210	Legno	88x210	Porta sempre aperta
5	SI	Legno		Legno		Porta sempre aperta
6	SI	Legno	160x305	Legno	160x305	Porte storiche con inversione del senso di apertura di quella più esterna che restano sempre aperte con dispositivo di bloccaggio
7	SI	Vetro e Legno	156x305	Vetro e Legno	156x305	Porta storica sempre aperta con dispositivo di bloccaggio
8	NO	Vetri	90x207	REI 120 vetri	90x205 standard	Sostituire porta esistente con porta REI 120 vetri

N.B. Le porte dei depositi e dei magazzini sono munite di congegni di autochiusura



UNIVERSITA' PER STRANIERI  
PERUGIA

COMPLETAMENTO LAVORI DI ADEGUAMENTO  
ALLE NORME DI SICUREZZA E AGIBILITA' DEL  
"PALAZZO GALLENGA" IN PERUGIA

OPERE CIVILI

PROGETTO DEFINITIVO TAV.4  
PIANTA PIANO PRIMO Q. 9.47

Progetto e D.L.: Dott. Ing. Bruno Mirabassi  
Consulenza impianti: Dott. Ing. Gianni Drisaldi

SCALA: 1/100 DATA: DICEMBRE 2003



STUDIO CHIMMEL VIA PREVACOLA 21/C PERUGIA  
DOTT. ARCH. GIULIO CARAVAGGI DOTT. ING. BRUNO MIRABASSI  
TEL. 075/5003988 FAX 075/5003989

AGGIORNAMENTI

maggio 2004

giugno 2004

luglio 2004

agosto 2004

settembre 2004